

Sentinel HL (hardware lock) työasema-USB-suojausadapterin päivitys

Nykyinen USB-porttiin asennettava työasemakohtainen suojausavaimesi päivitetään uuteen järjestelmään. Vuoden 2017 lopussa ilmestyviä 3D-Win versioita voit käyttää vain, jos suojausadapterisi on päivitetty.

Tarkista, että käyttämäsi 3D-Win -ohjelmiston versio on 6.2.1 tai uudempi. Älä asenna päivitystä lukkoosi ennen kuin versiosi on päivitetty, koska uusi suojaus ei mahdollista vanhojen (<6.2.1) versioiden käyttöä.

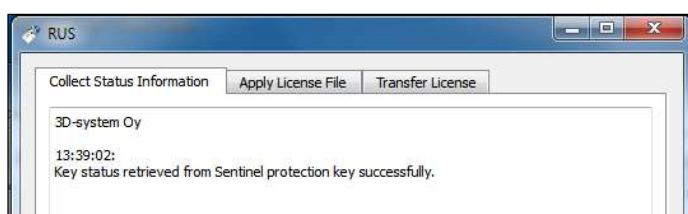
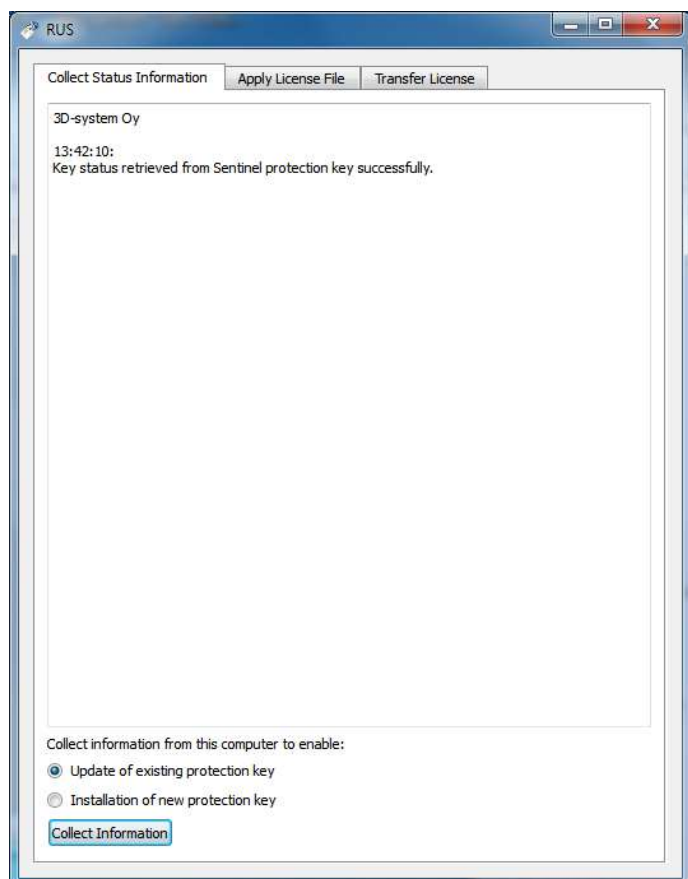
Lataa kotisivuiltamme <http://3d-system.fi/asiakkaat> RUS_3D.exe -niminen ohjelma, jolla voit tehdä lukkopalikastasi tunnistetiedoston (ID). Jos käytössäsi on uusi asennustikkumme, on alla mainittu RUS_3D-ohjelma kopioitavissa/ajettavissa myös asennustikun Hasp-hakemistosta. 3D-Win -ohjelmisto (vaikka vanhakin versio) tulee olla asennettuna, sillä koneella, jolla ID-tiedosto tehdään tai Hasp-ajuri tulee erikseen asentaa koneelle (Haspusersetup.zip).

RUS_3D-ohjelman voi yleensä ladata esim. omaan käyttäjäkansioon ja ajaa sieltä ilman järjestelmänvalvojan oikeuksia. Jos lataaminen tai ohjelman käynnistys ei onnistu, ota yhteyttä omaan ATK-tukeesi.

Kun teet päivityksen, laita lukko USB-porttiin, aseta välilehdellä **Collect Status Information** alareunan valinta kohtaan **Update of existing product key** ja paina painiketta **Collect information**.

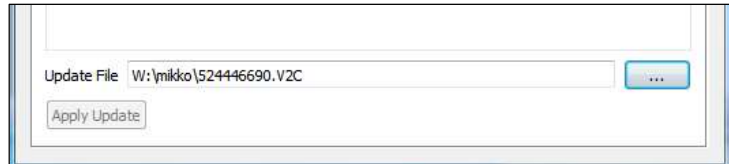
Talleta C2V-tiedosto esimerkiksi nimelläsi levyillesi ja lähetä se ja muut lisenssitiedot meille sähköpostilla 3dwin@novatron.fi

Lisenssitiedot saat helpoiten 3D-Win -ohjelman (versio 6.2.1->) kohdasta *Asetukset – Käyttöoikeus – Vanha* painamalla **Info**-painiketta ja kopioimalla avautuvat tiedot sähköpostisi viestikenttään. Vanhemmissa versioissa voit ottaa ruutukaappauksen lisenssin tiedoista kohdassa *Ohje – Tietoja*.

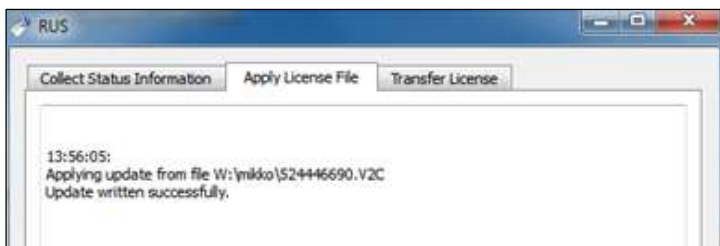


Me palautamme sinulle sähköpostilla *.V2C -tiedoston, jossa on uuden lisenssin tiedot kyseiselle lukkopalikalle. Tallenna liitetiedosto koneellesi ja mene RUS-3D -ohjelmassa välilehdelle **Apply Licence File**.

Lue tallennettu tiedosto sisään alareunan selauspainikkeella ja paina **Apply Update**.

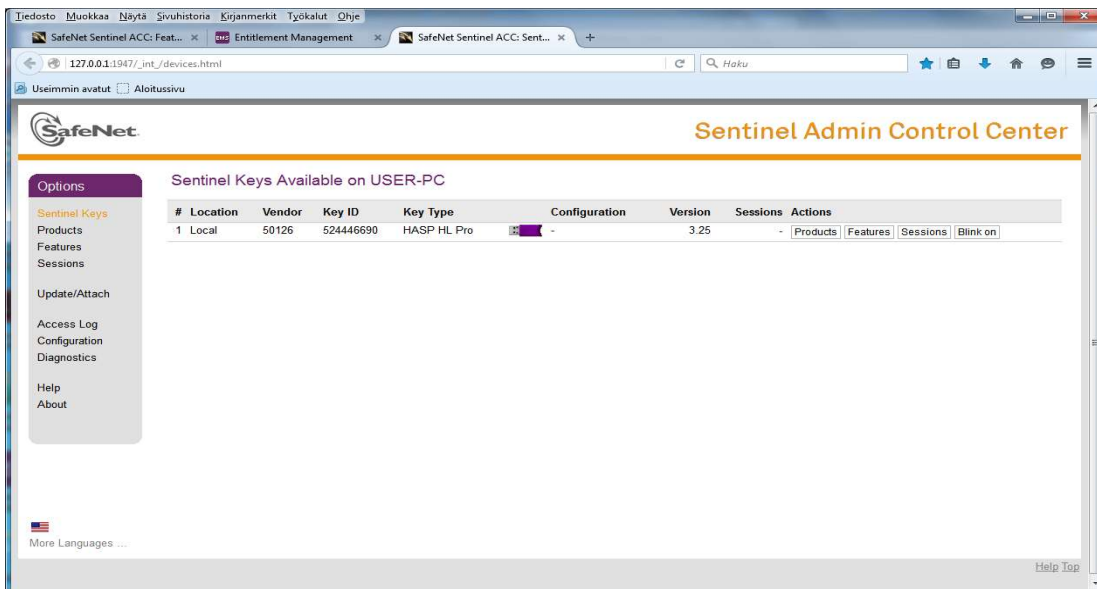


Kun lisenssi on asennettu, saat alla olevan ilmoituksen.



3D-Win -ohjelmiston voi käynnistää nyt uudella lisenssillä.

Jatkossa voit tarkastella tämän lisenssin tietoja 3D-Win -ohjelmasta kohdasta *Ohje – Sentinel hallinta*, joka avaa hallintapaneelin selaimeesi.



Lisäoptioiden lisääminen lukkopalikkaan

Jos haluat jatkossa lisätä oikeuksia tähän lisenssiin, riittää kun ilmoitat lukon numeron (Key ID) meille. Numero löytyy myös kohdasta *Asetukset – Käyttöoikeus – Sentinel – Info*.

Saat meiltä uudet oikeudet V2C-tiedostolla, jonka saat liitettyä lisenssiisi hallintapaneelin kohdasta **Update/Attach**.